

# 介護のことなら

介護・医療総合プラットフォーム



◇放送日:毎週 金曜日

◇時 間 :19:00~19:30

(第4週目生放送)

再放送 毎週火曜18:30~19:00

【介護・終活・障がい福祉を考えるラジオ】

## 【番組内容】

介護の「なぜ」・素朴な疑問や高齢者特有の悩み、  
介護業界のなぜ等に関するトーク

「もしも」・・・高齢の親が、もしも突然介護が必要に  
なったら等、介護・終活の不安にお答えす  
るコーナー

「これから」・・・介護業界の今後の動向や、超高齢社会の  
日本の未来についてトーク

## 『こんな人に聞いてほしい』

- ・親、自分、家族の介護について悩んでいる
- ・介護のお仕事をしている
- ・高齢者と暮らす家族
- ・高齢者本人
- ・その他、介護に携わる全ての人...etc

# 介護のことなら

介護・医療総合プラットフォーム

【介護・終活・障がい福祉を考えるラジオ】



# tsunagawa

## ツナグワラジオ

パーソナリティ村岡マサカズ

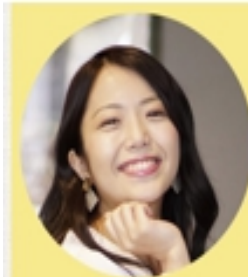


介護終活ラジオパーソナリティ  
介護をつなぐ！終活をつなぐ！  
ツナグワラジオ  
メインパーソナリティ

詳細QR



磯干彩香さん




群馬県出身/群馬特使アイドル  
ラジオパーソナリティ  
群馬県認知症アンバサダーに  
就任(認知症サポーターの資格  
取得/サポーター講師の資格取  
得)

協賛 / 株式会社 i.ホールディングス  
三井住友信託銀行株式会社



まえばしを盛り上げる。見せるコミュニティラジオ。

 まえばしラジオ  
84.5 MHz

<http://www.maebashi.fm>

まえばしCITYエフエム

〒371-0023 群馬県前橋市本町2-12-1  
前橋プラザ元気21 1F

TEL: 027-233-0845

e-mail: 845@maebashi.fm